



MUNICÍPIO DA ESTÂNCIA BALNEÁRIA DE PRAIA GRANDE

Estado de São Paulo
SEDUC - Secretaria de Educação

SEMANAS 29 e 30
PONTE DO SABER

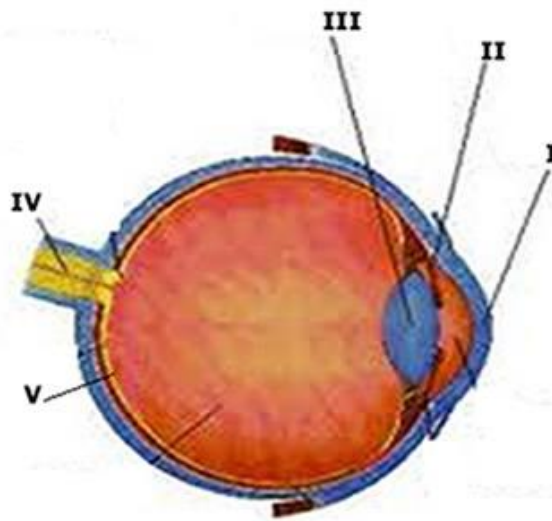


Disciplina: Ciências

6º ano do Ensino Fundamental

Com base no texto da semana 27 e 28, responda.

1) Observe a anatomia do olho e marque a alternativa correta.



- a) I. Córnea; II. Íris; III. Cristalino; IV. Nervo óptico; V. Retina;
- b) I. Retina; II. Cristalino; III. Nervo óptico IV. Íris; V. Córnea;
- c) I. Córnea; II. Retina; III. Cristalino; IV. Nervo óptico; V. Íris;
- d) I. Cristalino; II. Íris; III. Nevo óptico; IV. Córnea; V. Retina.